

Quick Start

Download Visu+2.0x project

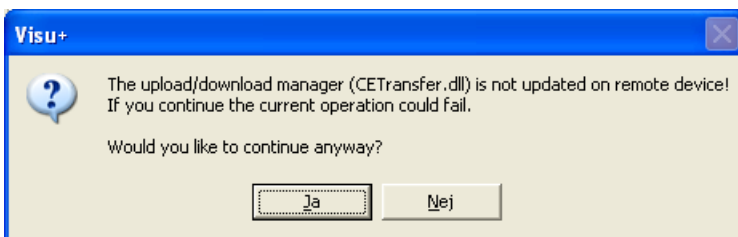
Frågor? Kontakta oss!

Telefon: 08 6086400

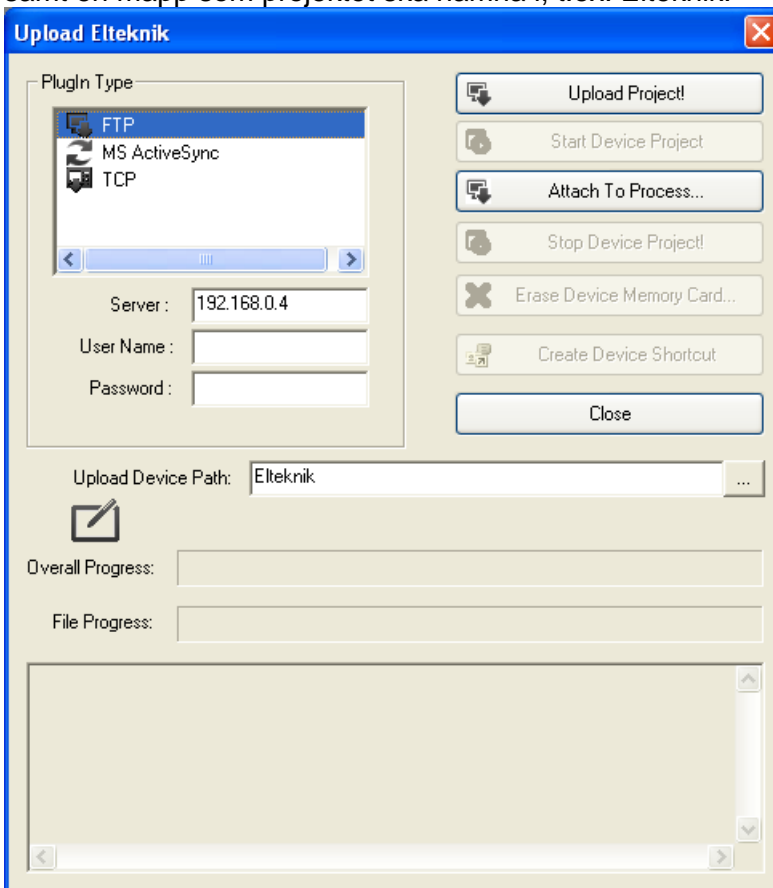
e-mail: teknisksupport@phoenixcontact.com

© PHOENIX CONTACT - 06/2009

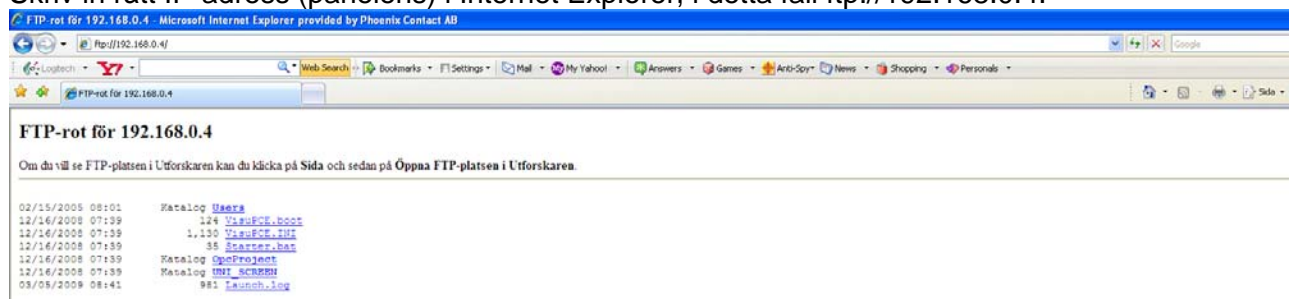
Ladda ner projekt till paneler då inte Visu+2.0x och paneler är kompatibla.



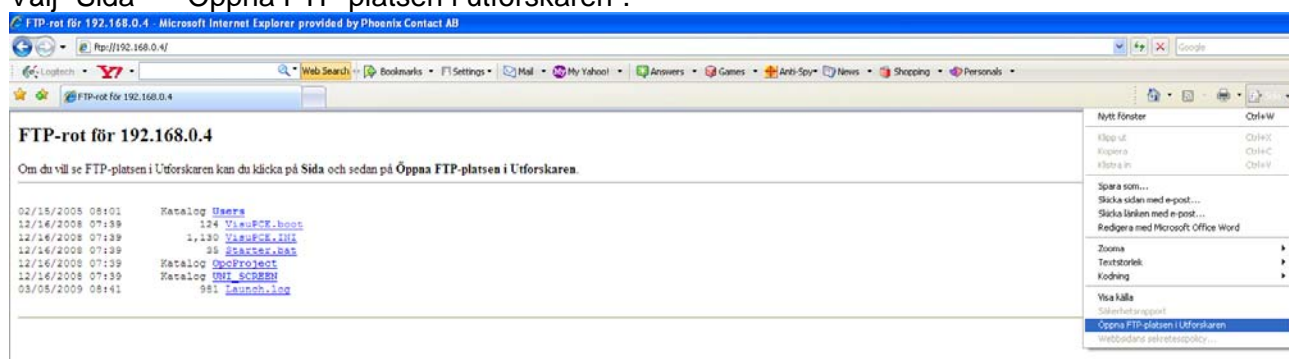
För att ladda ner projekt till paneler markera FTP, skriv in panelens IP-adress t.ex. 192.168.0.4 samt en mapp som projektet ska hamna i, t.ex. Elteknik.



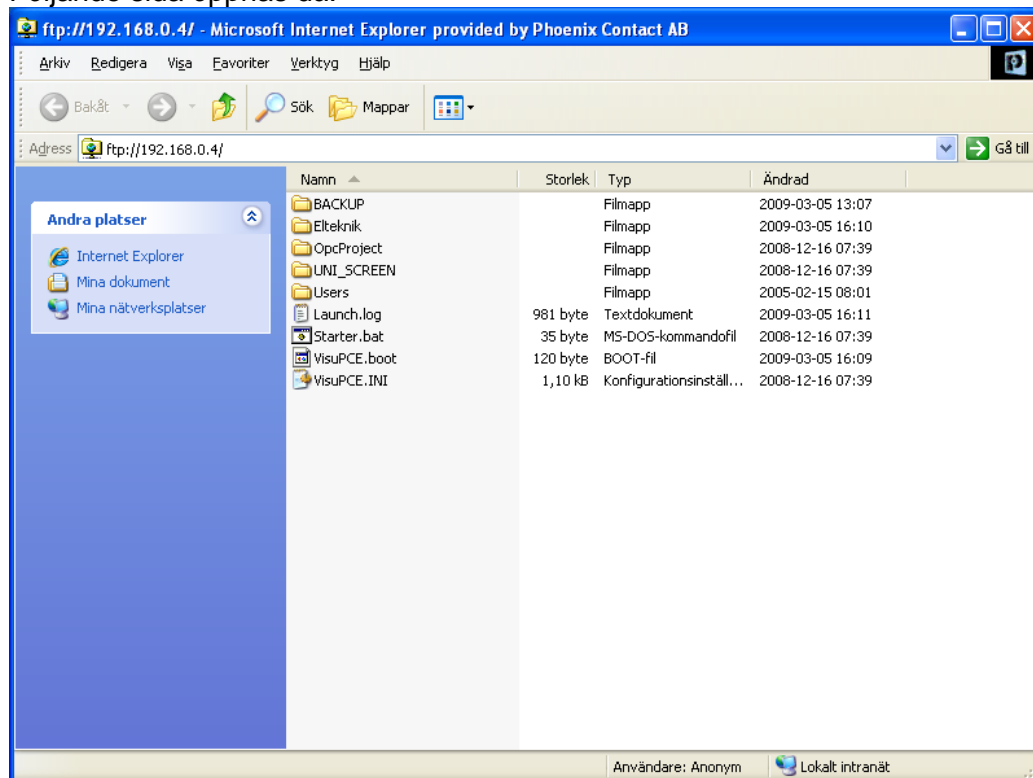
Skriv in rätt IP-adress (panelens) i Internet Explorer, i detta fall ftp://192.168.0.4.



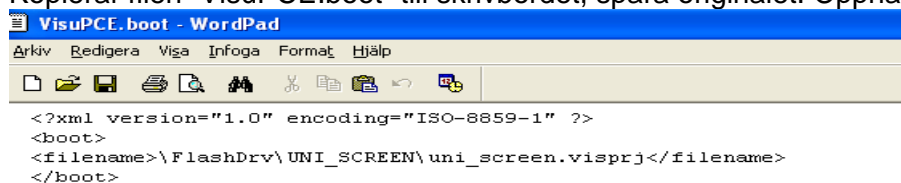
Välj "Sida" – "Öppna FTP-platsen i utforskaren".



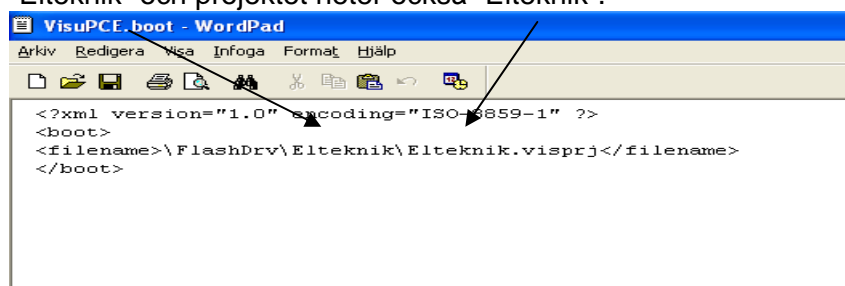
Följande sida öppnas då.



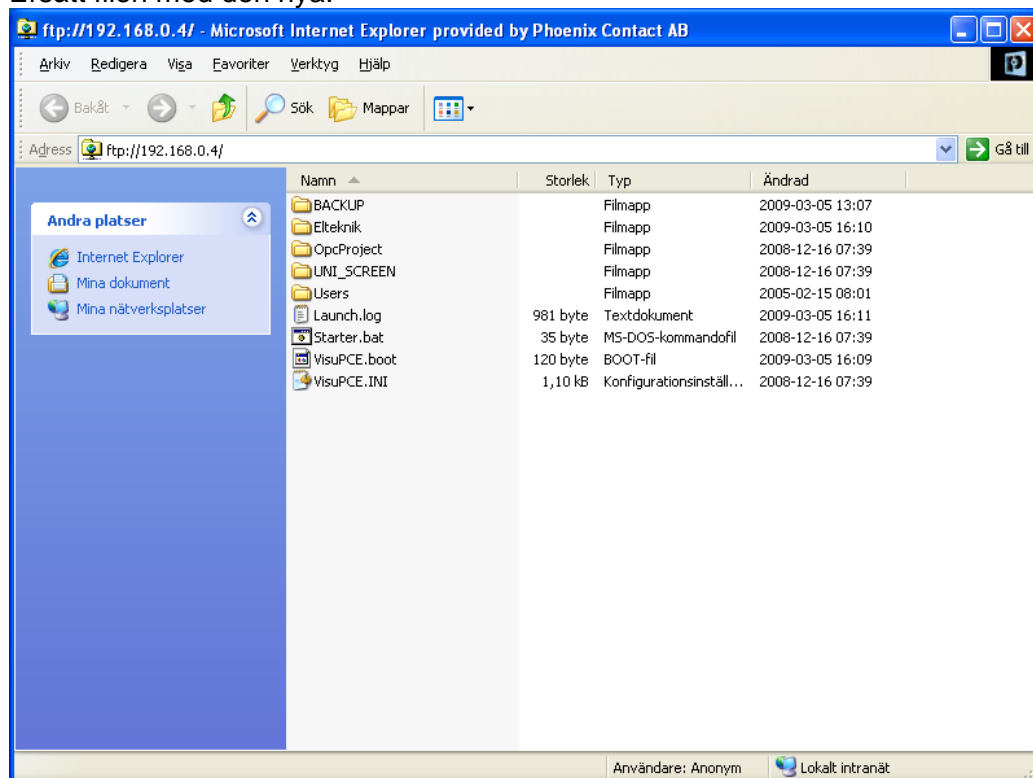
Kopierar filen "VisuPCE.boot" till skrivbordet, spara originalet. Öppna en kopia med Wordpad.



Ändra till följande för att panelen ska starta upp med aktuellt projekt. I detta fall heter mappen "Elteknik" och projektet heter också "Elteknik".



Ersätt filen med den nya.



Starta om panelen.