

Quick Reference Guide

Frågor? Kontakta oss!

Telefon: 08-6086400

teknisksupport@phoenixcontact.com

ILC 350/150 VLC och externa Interbus-IO Koppla till extra IO.n till ILC350 användande Steeplechase VLC.

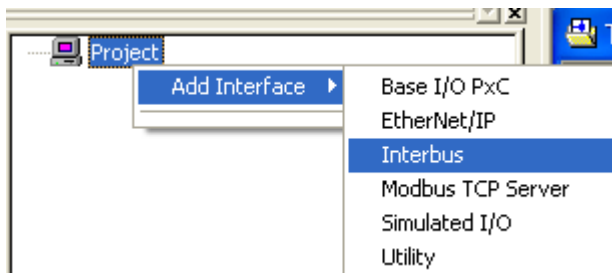
© PHOENIX CONTACT - 04/2009

Interbus IO med VLC:

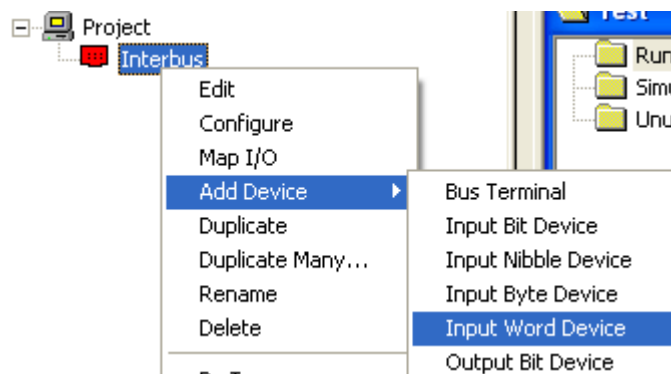
Glöm inte att installera både VLC och driver för Interbus (inte bara Interbus base IO för ILC) innan ni fortsätter med dokumentet

I ditt projekt i Steeplechase VLC:

Högerklicka på *Project*. Välj *Add interface – Interbus*.

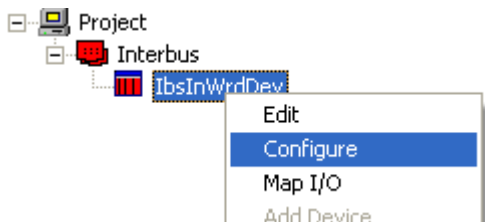


Högerklicka därefter på den nya ikonen *Interbus* i listan och välj *Add device – Input word device*, för att exempelvis lägga till en digital eller analog ingångsmodul.

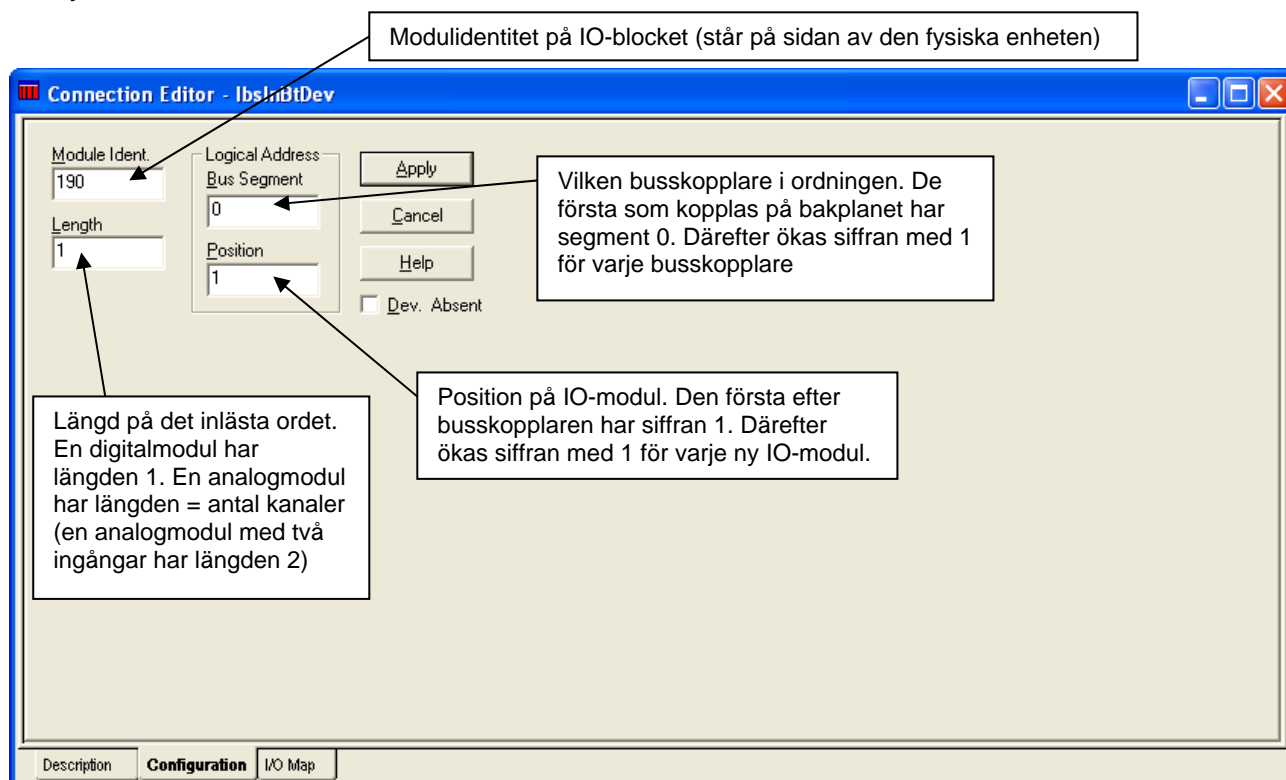


En ny enhet hamnar i listan under *Interbus*. För att ändra namn på enheten trycker man på ikontexten och ändrar därefter texten.

Högerklicka därefter på enheten och välj *Configure*.



Ett nytt fönster visas:



Se till att spara både konfigurationen för Interbus och för varje enhet (i fall blad byts utan att ha sparat kommer programmet efterfråga ett sparande).

Tryck därefter på *fliken I/O Map*. En lång lista visas med I/O objekt.



I den här bilden knyter man sina taggar mot respektive ingångsbit i listan. Det är en lång lista och vanligtvis knyts bara ett fåtal av I/O namnen mot en tag. Har en analog ingångsmodul valts så hittas Input words (8, 16 eller 32 bitars ord) längre ned i listan!

Glöm avslutningsvis inte att spara projektet.

Lycka till!