

Quick Reference Guide

Frågor? Kontakta oss!

Automation-HOTLINE: +49-(0) 5235-3-41888

FAX: +49-(0) 5235-3-19899

e-mail: phoenix.se@phoenixcontact.com

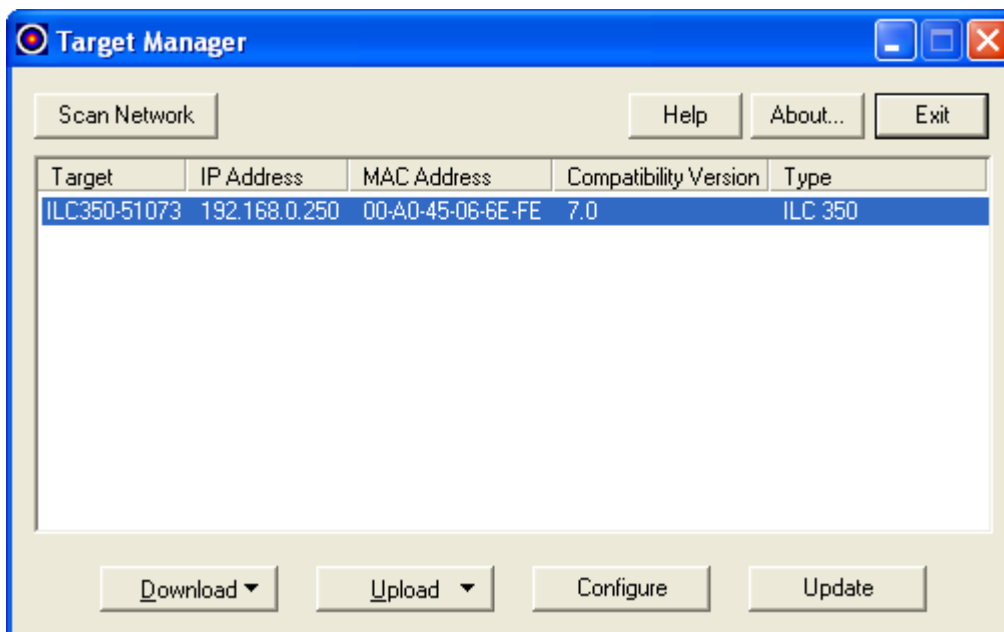
Initiera en ILC 350 VLC eller S-max VLC

© PHOENIX CONTACT - 04/2009

Initiera ILC 350 VLC

Starta programmet Target manager under Steeplechase VLC

I fall kontakt med ILC 350 VLC finns så visas den i listan. Använd knappen Scan network för att hitta den annars.



Tryck på knappen Update och följ instruktionerna för att initiera enheten första gången. Knapparna Download och Upload blir valbara när åtgärden är klar