

Quick Start

Modbus TCP och Visu+

Frågor? Kontakta oss!

Telefon: 08 6086400

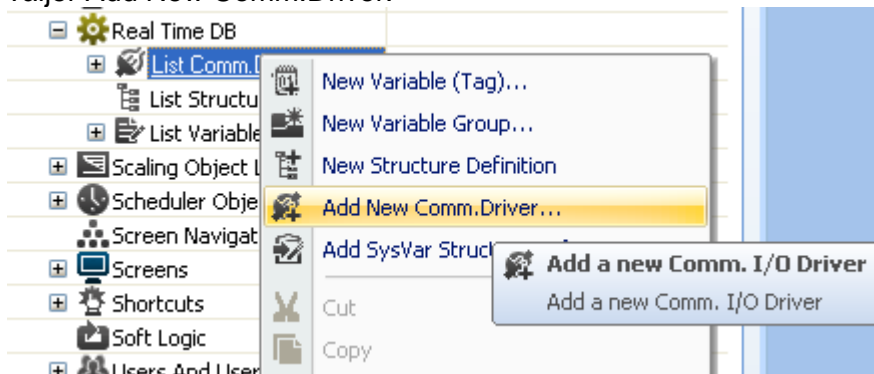
e-mail: teknisksupport@phoenixcontact.com

© PHOENIX CONTACT - 02/2009

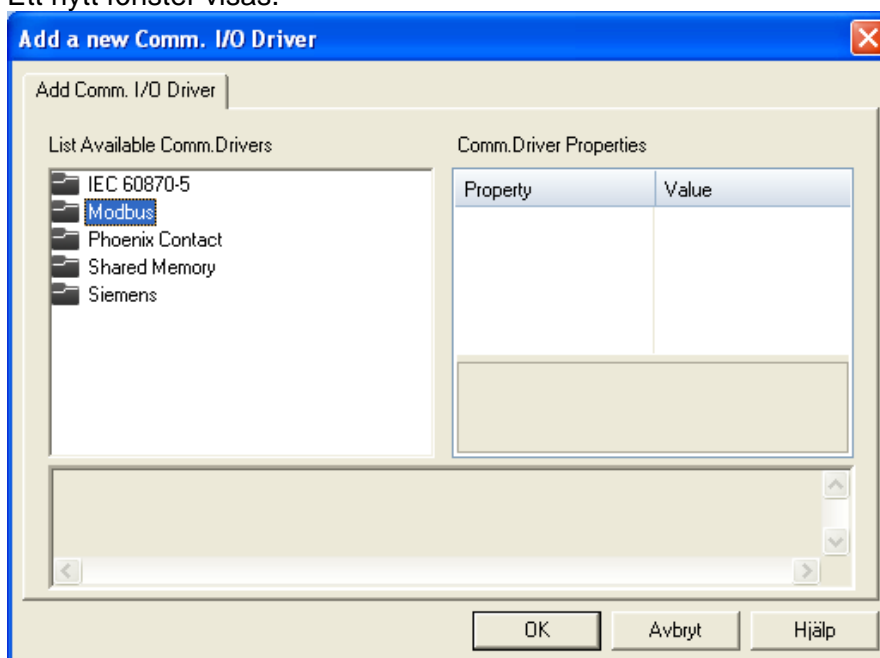
Det är möjligt att skapa kommunikation mellan Visu+ och ett styrsystem via Modbus TCP samt lägga till Taggar för denna driver. Nedan beskrivs hur det görs.

Lägg till en ny driver för Modbus TCP:

I projektträdet för Visu+ trycker man på Real Time DB – Högerklickar på List Comm.Drivers och väljer Add New Comm.Driver.



Ett nytt fönster visas.

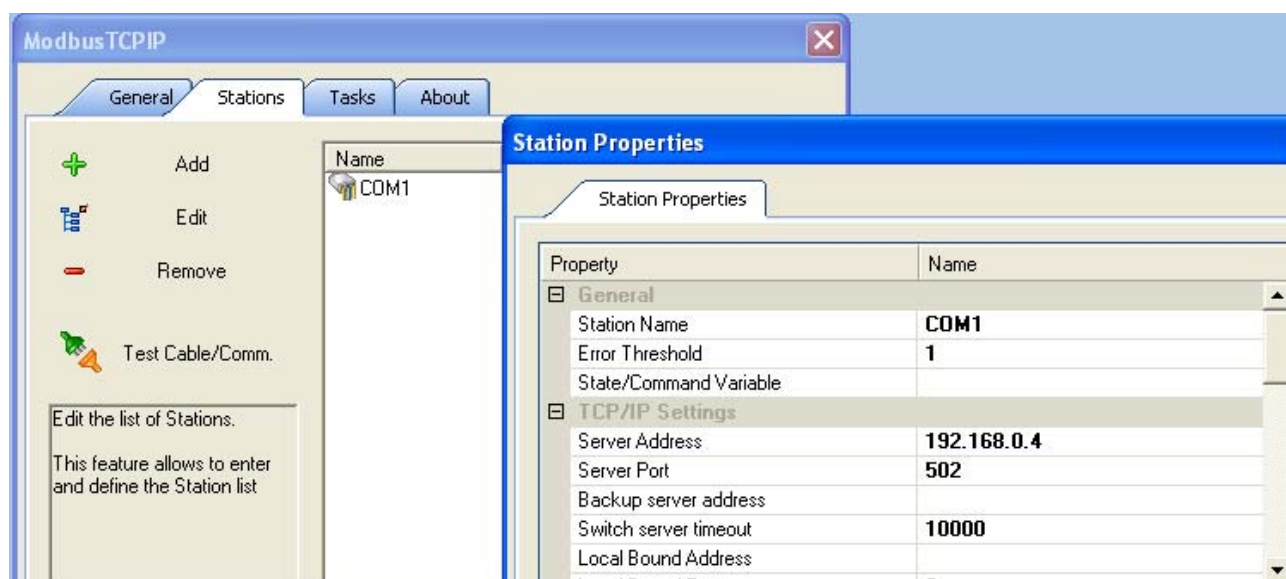


Välj Modbus och tryck OK.

Högerklicka därefter på den ny tillagda drivern i listan under List Comm.Drivers. Följande fönster visas:



Här kan diverse inställningar för drivern göras. T.ex. Timeout tid och inställningar för startup. I fliken Stations läggs en ny station till där inställningar för IP-adress och IP-port med mera görs.



Tryck på Add och fyll i listan med parametrar:

Station Name: Ett namn på stationen. Används för att skapa det kompletta tagnamnet.

Server Adress: IP-adressen på den server man vill ansluta sig till. Normalt ett styrsystem.

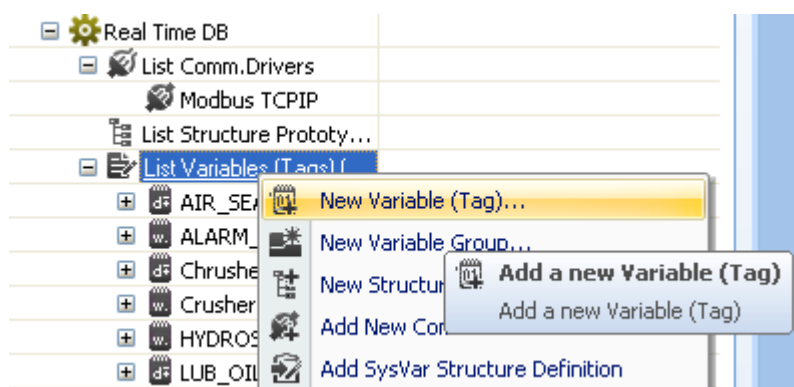
Server Port: Förvalt **502**. Används nästan alltid för Modbus TCP-protokollet.

Klicka på OK för att lägga till stationen. En station kan alltid editeras genom att markera stationsnamnet och trycka på knappen Edit under fliken Stations för egenskaper för Drivern Modbus TCP.

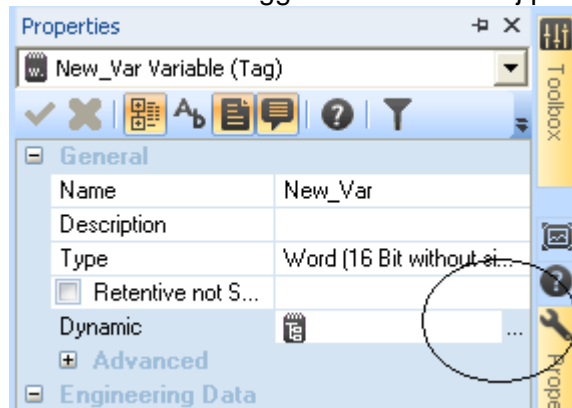
Tryck på knappen Test Cable/Comm för att se i fall kommunikationen fungerar mot Modbus-servern.

Lägg till en ny variabel:

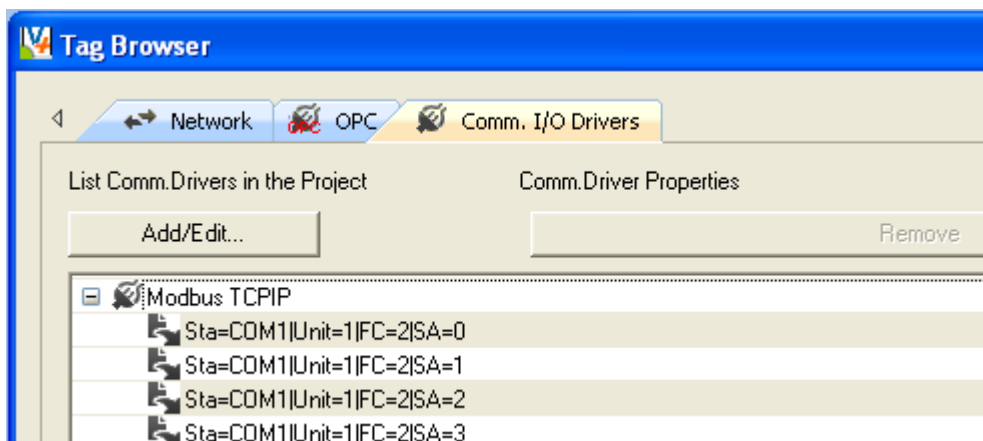
För att lägga till en ny Tag så högerklickar man på List Variables (Tags) och väljer New Variables (Tag)...



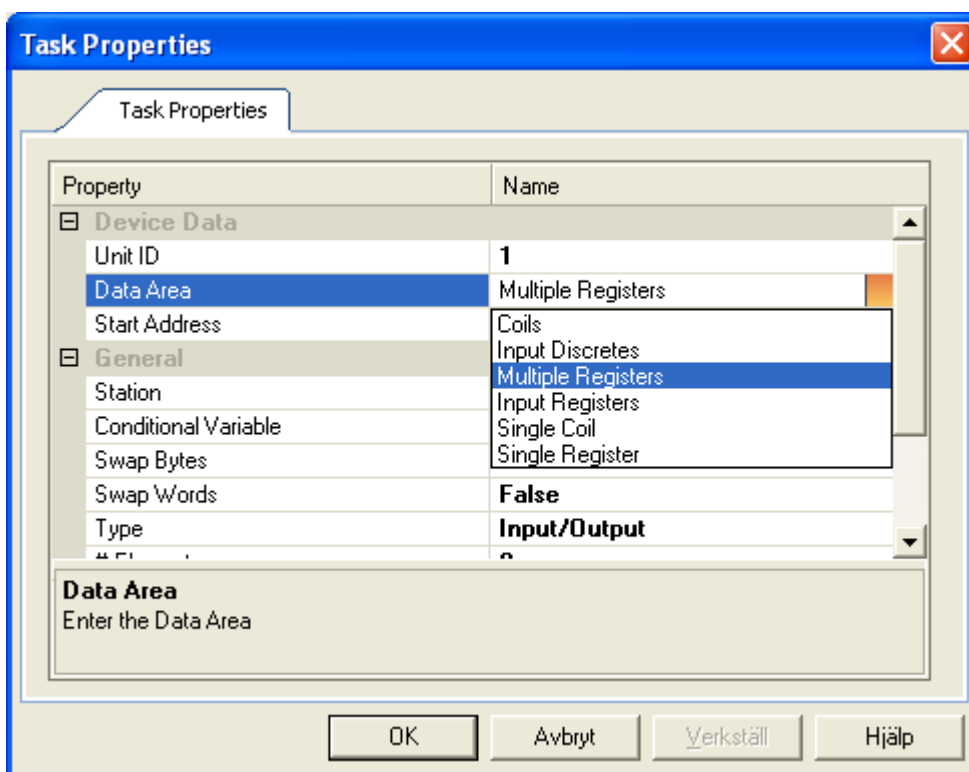
Skriv i ett valfritt variabelnamn och klicka på OK i det nya fönstret som visas. Markera därefter taggen i listan och välj properties. I Properties tryck på "..." i Dynamic



Ett nytt fönster – Tag Browser - visas. Tryck på fliken – Comm. I/O Drivers



I detta fönster knyts de enskilda tag-förbindelserna. Under fliken Modbus TCP/IP hamnar varje enskild länk. Genom att klicka på knappen Add/Edit så visas ett nytt fönster med antingen en ny länk eller en befintlig länk om man först har markerat ett alternativ i listan. Fönstret som visas ser ut som nedan:



Här väljer man först en Data Area. I Modbus TCP så kan man välja på 6 olika sätt att hämta variabelinformation från en Modbusserver. Det vanligaste sättet är Multiple Registers, välj alternativet och ange sedan "Start Adress". Denna adress är den pekare där registret finns lagrat i servern. Tryck på OK när valet är gjort. Markera länken och tryck på OK för att knyta länken mot taggen i variabellistan.