

Quick Start

Simulering i PCworx

Frågor? Kontakta oss!

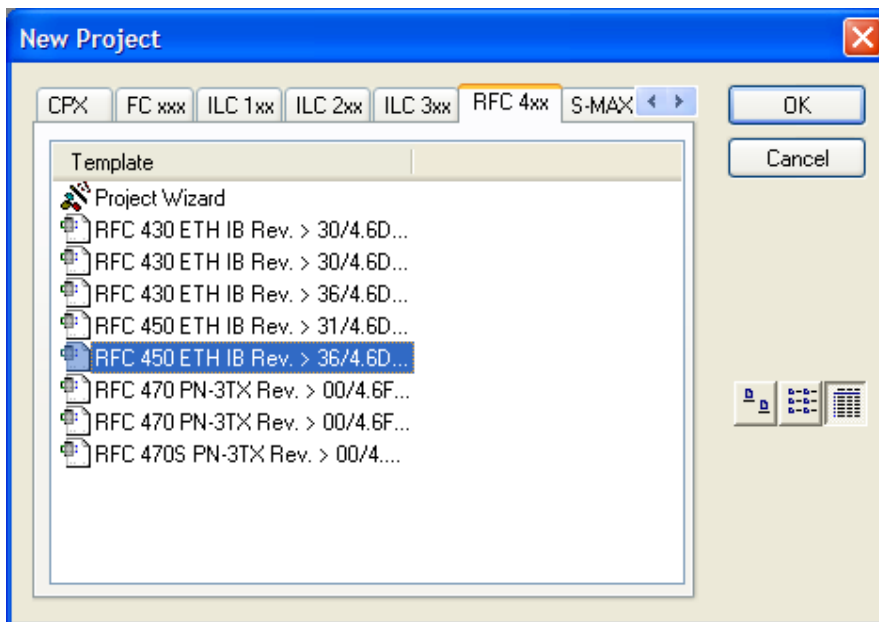
Telefon: 08 6086400

e-mail: teknisksupport@phoenixcontact.com

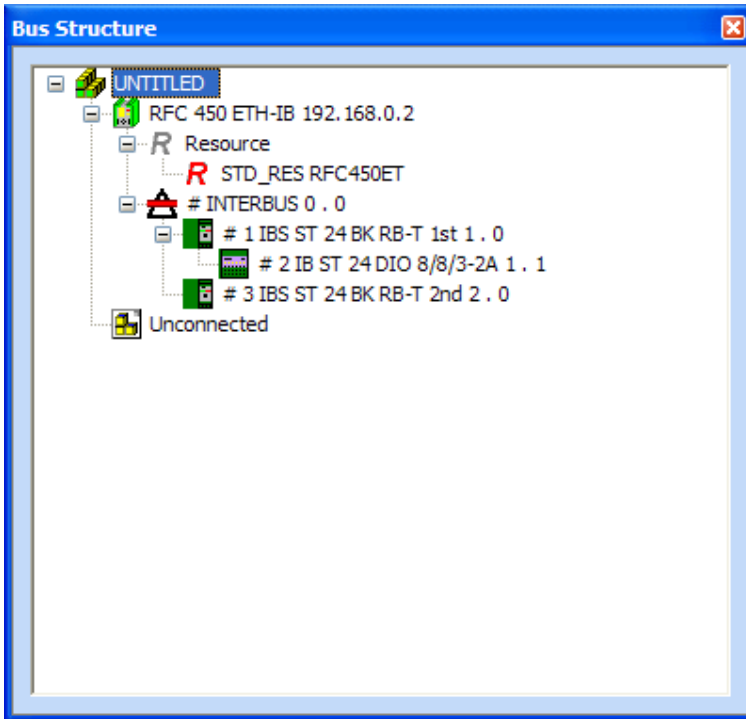
© PHOENIX CONTACT - 10/2010

Detta är ett exempel på hur man kan skapa en simulering i PCworx. Simuleringar kan också skapas genom att i ett befintligt projekt lägga till en ny plc av RFC-typ. I detta exempel utgår vi dock från ett nytt tomt projekt.

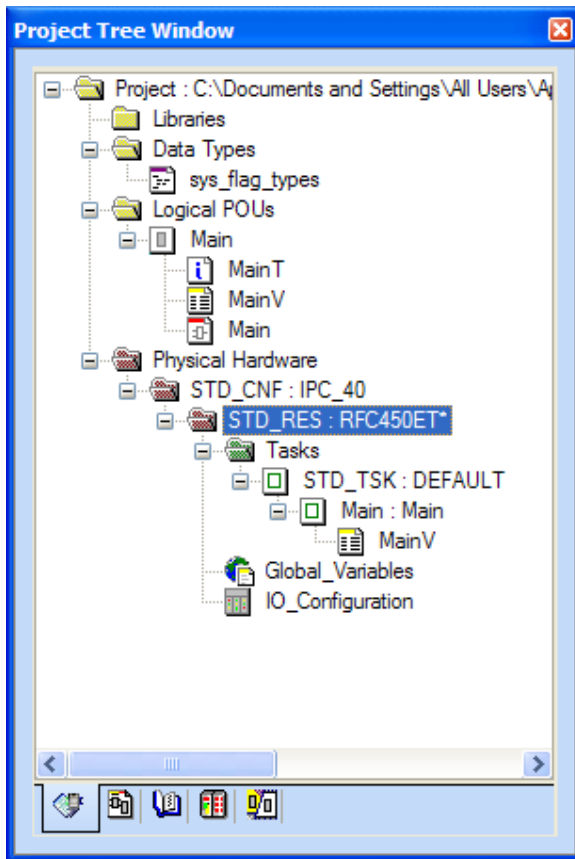
Skapa ett nytt projekt med en RFC-controller.



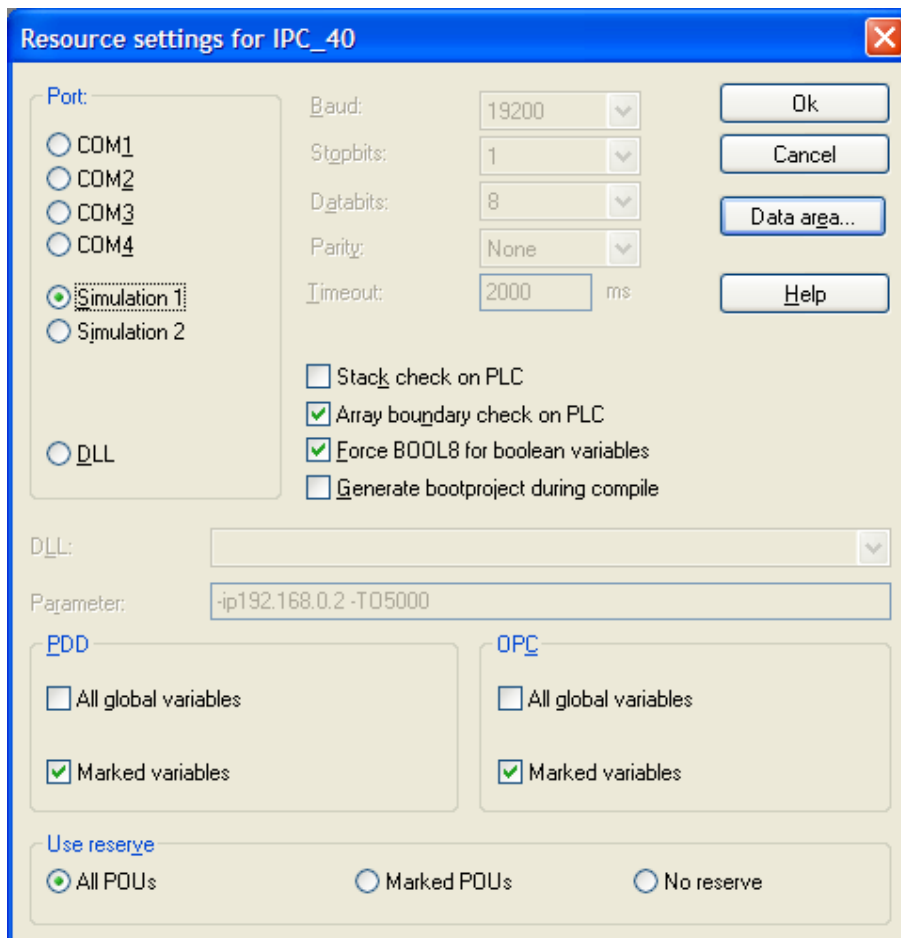
Gå till bus configuration och skapa en bus-struktur med de in- och utgångar hängandes på en Interbusnod. I detta exemplet 8 in och 8 ut.



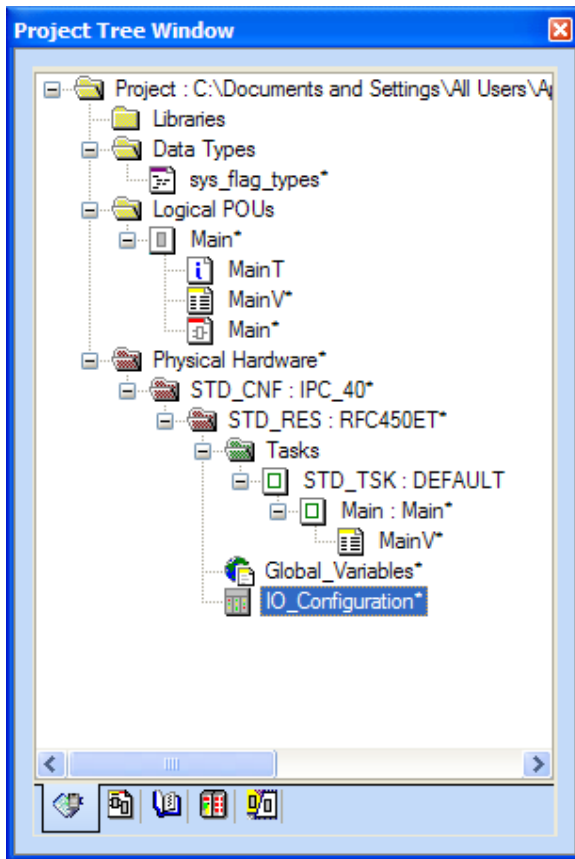
Högerklicka på STD_RES i ditt projekträd och välj Settings:



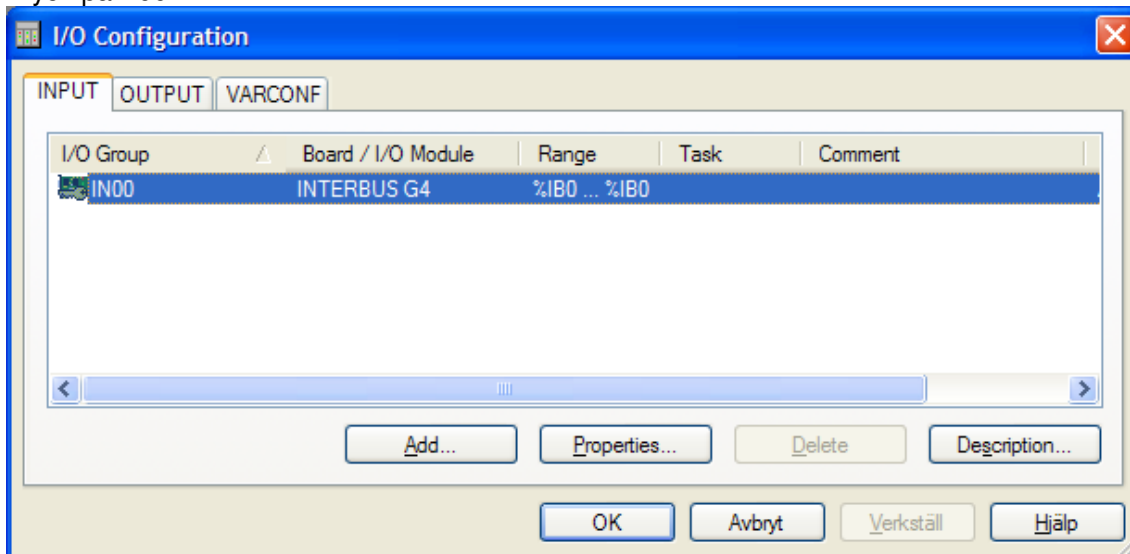
Välj simulation1 enligt nedan



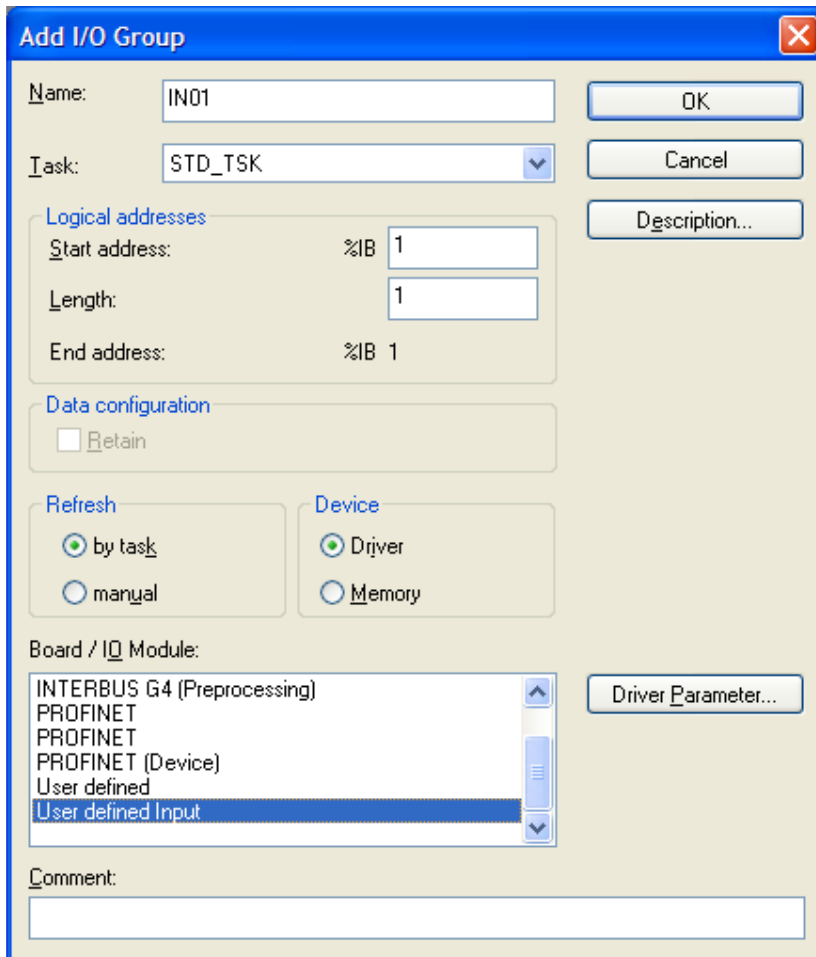
Dubbelklicka på IO-konfiguration i Projektträdet.



Tryck på Add



Skriv ett namn (i detta exempel IN1), Ange storlek (i det här faller 1 byte) och välj user defined input som IO module. Välj också i vilken task denna skall vara aktiv, exempelvis i STD_TSK. Tryck därefter på Driver parameter.



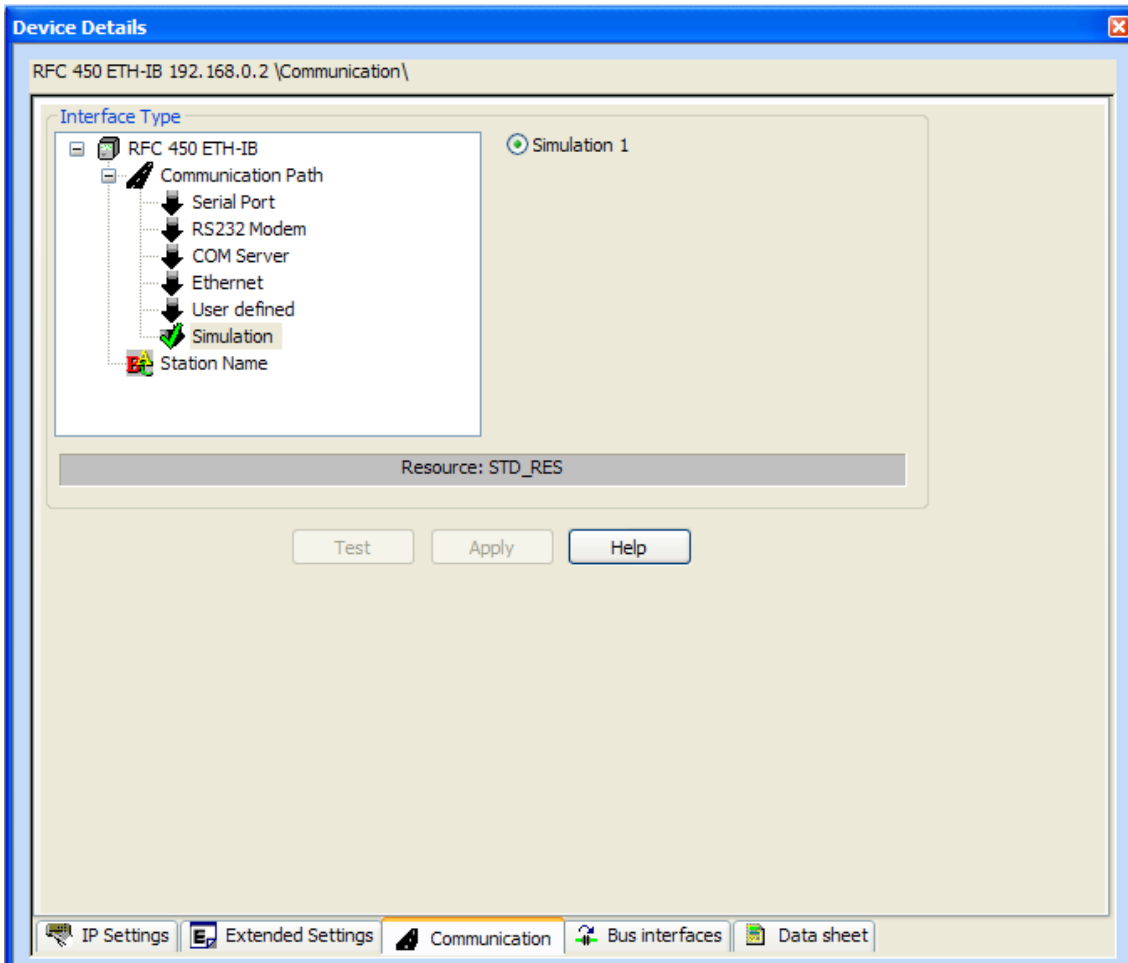
Välj SIMIO som drivrutin och ange att det är en Byte som skall simuleras. Tryck därefter på OK och på OK igen.

Välj fliken OUTPUT i I/O-configuration och gör exakt samma sak även för utgångsareas med den skillnaden att det skall vara en user defined output.

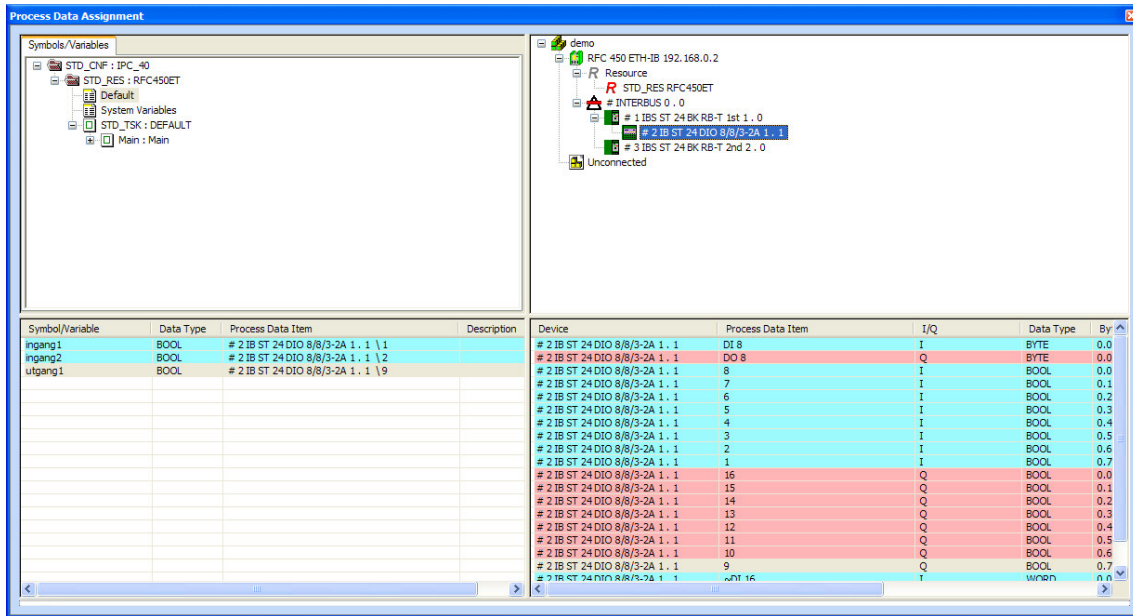
Tryck slutligen på OK för att stänga hela I/O-konfigurationen.

Tryck F9 för att kompilera projektet.

I Bus configuration workspace – välj RFC-controllern och ange Simulation under Communication-fliken. Tryck på Apply.



Knyt sedan dina variabler till in- och utgångar i projektet, exempelvis



Kompilera projektet och öppna Project control. Välj Download och starta plc:n. Simuleringsfönstret startar automatiskt i Windows meddelandefält. Dubbelklicka på den för att få upp fönstret.

