

Quick Start

Behörighetshantering i Visu+

Frågor? Kontakta oss!

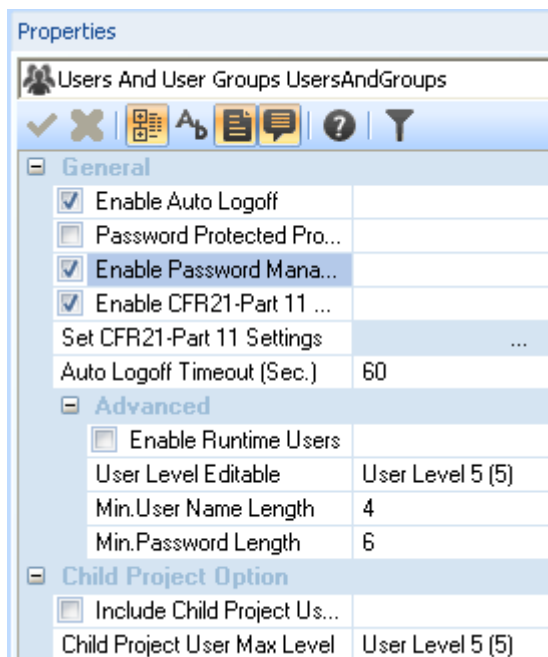
Telefon: 08 6086400

e-mail: teknisksupport@phoenixcontact.com

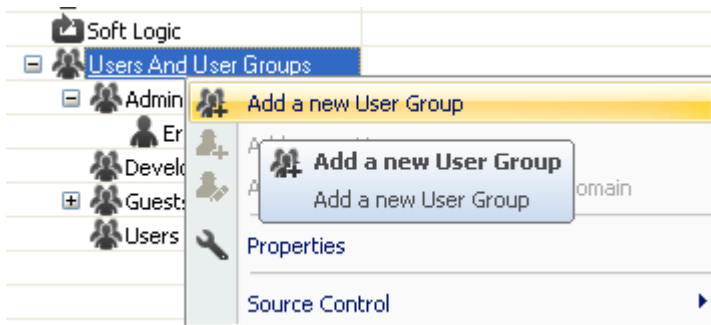
© PHOENIX CONTACT - 08/2011

Det kan finnas behov att sätta lösenord på en del sidor eller aktiviteter/objekt i sitt SCADA-system. Visu+ erbjuder ett avancerat men enkelt behörighetssystem som uppfyller branschens alla krav. Faktum är att det även uppfyller FDAs (Food & Drugs Association) krav på GAMP (Good Automation Manufacturing Processing) och ER/ES (Electronic Records/Electronic Signatures) enligt PartEleven. Detta innebär att Visu+ bl.a. hanterar behörighetsområden i stället för behörighetsnivåer samt har krav på lösenordsstruktur, hur ofta ett lösenord ska bytas samt historik på behörighetsåtgärder.

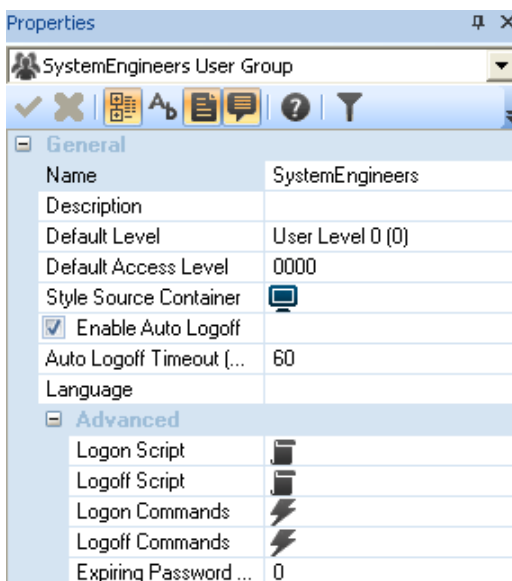
Innan användargrupper och användare skapas ska behörighetssystemet aktiveras, detta görs genom att markera Users And User Group i projekträdet och markera Enable Password Manager i Properties.



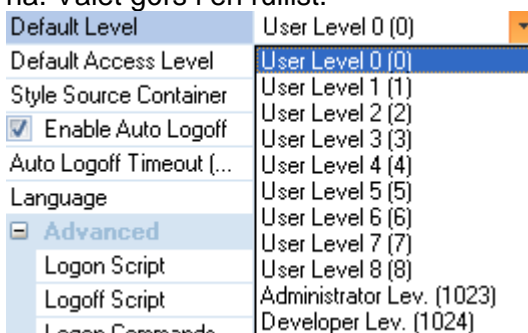
För att skapa en ny användare så behöver först en ny behörighetsgrupp definieras.



Ange ett namn för gruppen och även vilken föreslagen behörighetsnivå som denna grupp ska ha:

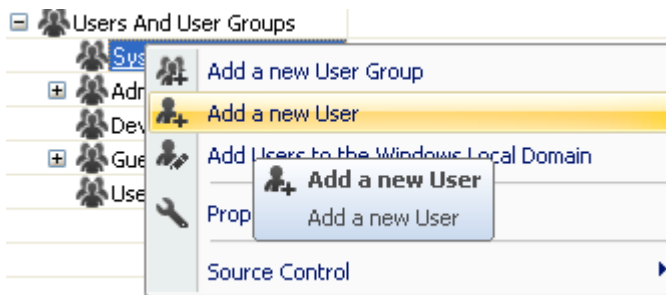


Ange en beskrivning samt vilken föreslagen behörighetsnivå som användarna i denna grupp ska ha. Valet görs i en rullist.

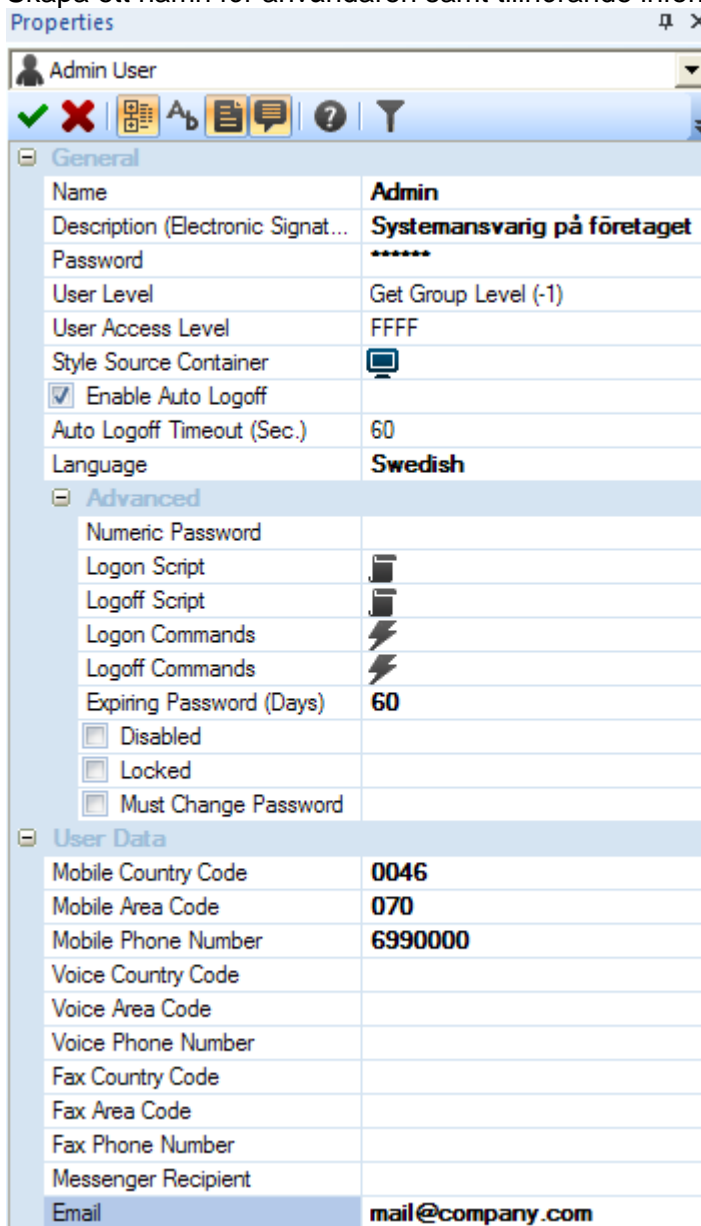


Ange även hur länge som en användare ska vara inloggad samt hur länge lösenorden ska vara aktuella innan det krävs att detta ändras.

Högerklicka därefter på den nya behörighetsgruppen och lägg till en ny användare:



Skapa ett namn för användaren samt tillhörande information.



Fyll i den information som är relevant för användaren, se exemplet ovanför. Följande information kan vara viktig:

Name: Namn på användaren. Ska vara en sammanhängande text.

Description (Electronic signatures): En beskrivning på användaren. Det är denna text som anges vid användande av Elektroniska signaturer (loggning av vem som har gjort en förändring eller åtgärd i systemet)

Password: Ett lösenord för användaren.

User Level: Som default anges Gruppbehörigheten -1.

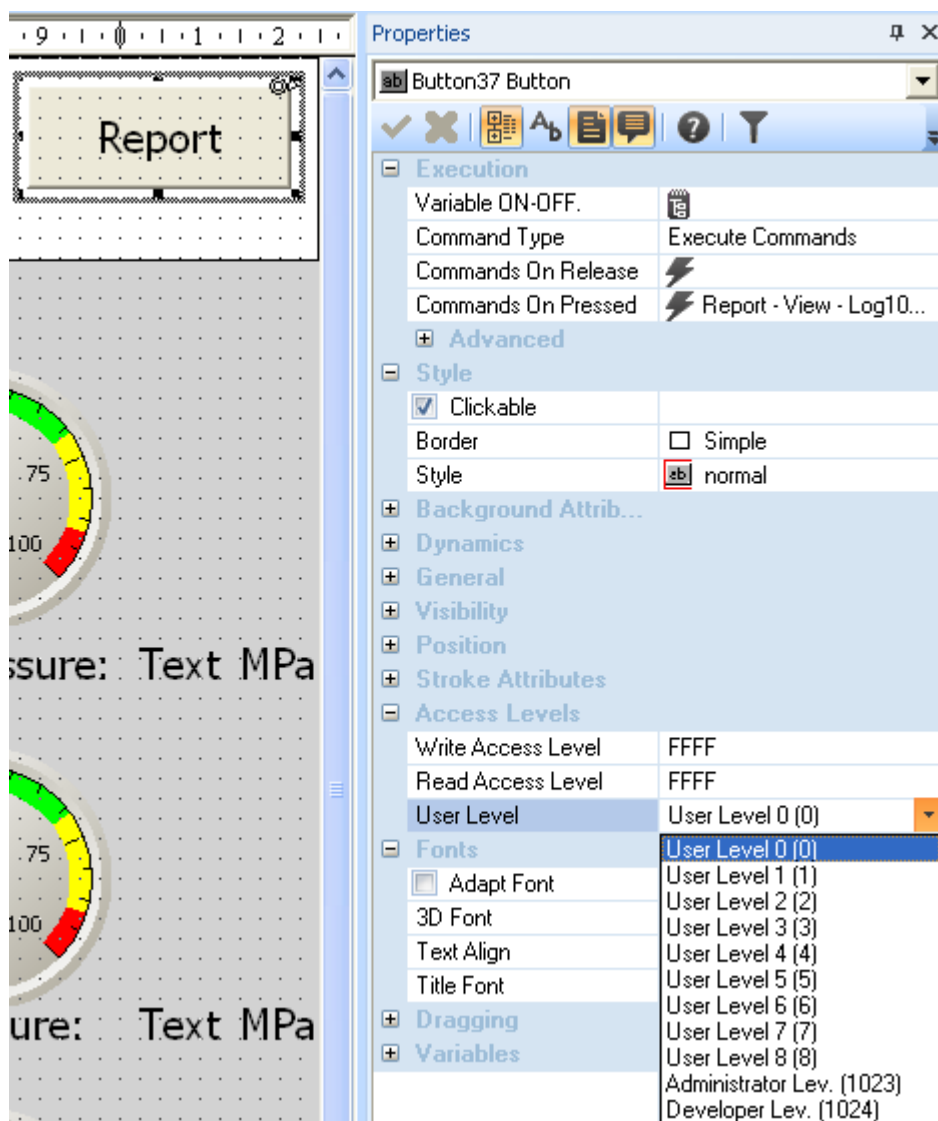
Enable Auto Logoff: Aktiverar att användaren ska loggas ut efter en tid.

Auto Logoff Timeout: Efter hur länge som användaren ska loggas ut.

Language: Anger det språk som ska användas för texter och objekt i Visu+ när denna användare är inloggad.

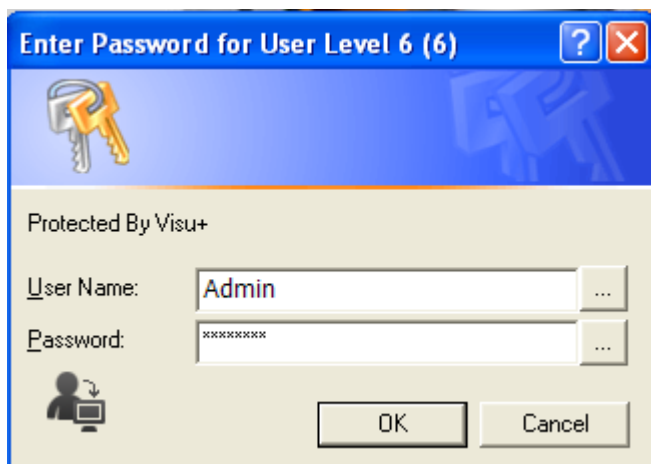
User Data: Ytterligare information om användaren. T.ex. telefonnummer och email vid användning av dessa funktioner

När användarna är skapade så är det dags att använda behörigheten på objekt i bilderna. Nedan visas hur vi lägger till en behörighetsnivå på en knapp:



Markera en knapp där dynamik redan finns definierat. Ta fram properties och ange vilken användarnivå som krävs för detta objekt.

När man under drift utför åtgärden kommer följande fönster att visas:



Ange användarens inloggningsuppgifter och tryck OK. Inloggad person kommer att visas i nedre hörnet samt vilket språk som används:

