

Quick Start

Larmhantering i Visu+

Frågor? Kontakta oss!

Telefon: 08 6086400

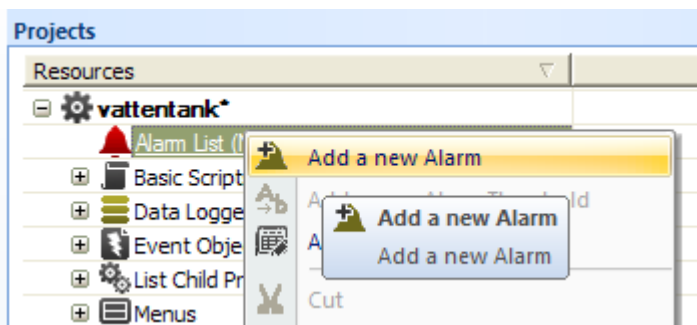
e-mail: teknisksupport@phoenixcontact.com

© PHOENIX CONTACT - 08/2011

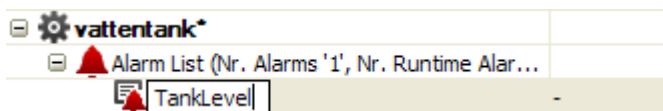
Dynamik

I detta exempel ska vi skapa ett digitalt och ett analogt larm samt presentera detta i en larmbanner och larmlista.

Högerklicka på Alarm List i projektlistan under projektnamnet och välj Add a new Alarm

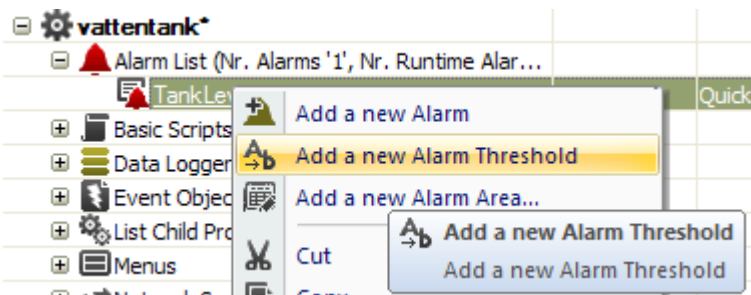


Tryck en gång på det nya larmet och ge det ett namn *TankLevel*



Under Properties – Alarm Variabel på detta larmobjekt så anger vi variabeln *TankLevel*.

För larmgränser och aktivering av larm så används Thresholds.
Högerklicka på larmobjektet i projektlistan och välj Add Alarm Threshold



Lägg till nivåalarm för ett antal olika gränser (HH, H, L, LL)

vattentank*				
Alarm List (Nr. Alarms '1', Nr. Runtime Alar...				
TankLevel				
HighHighLevel	major-equal	29000	1	
LowLowLevel	minor-equal	1000	1	
LowLevel	minor-equal	3000	1	
HighLevel	major-equal	27000	1	

Markera var och en av thresholdobjekten och ändra de properties som är aktuella. Nivågräns samt larmtext. Rekommenderat är även att ta bort *Beep*.

Properties

HighLevel Threshold

✓ ✕ [Grid] [Aa] [List] [Help] [?] [Filter]

General

Threshold Name	HighLevel
Alarm Area	
Alarm Text	Hög nivå i Tank
Alarm Help	

Advanced

Execution

Activation Value	27000
Command-Status Varia...	[Calendar]
Activation Condition	major-equal
Severity	1
Delay (sec.)	0

Klart gällandes Analogt larm. Notera att det också är möjligt att aktivera Severity som betyder att i fall inte värdet har ändrats med inställningen för Severity inom "Delay" sekunder så aktiveras larmet.

Digitalt larm:

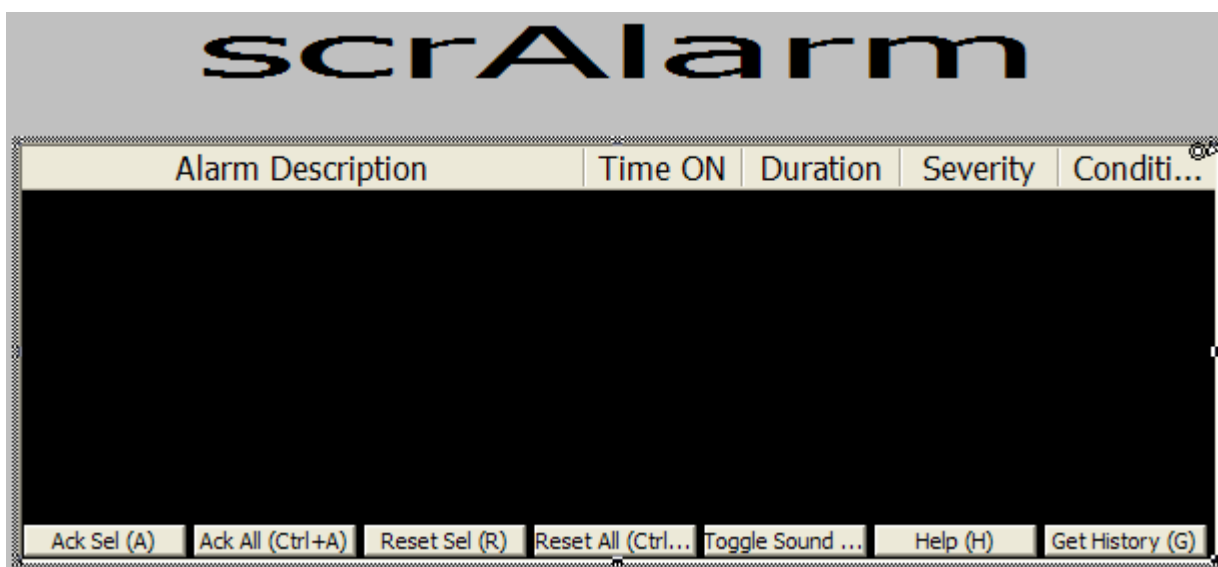
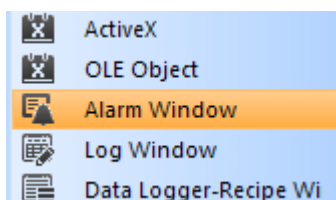
Gör på samma sätt för att lägga till ett digitalt larm men på Threshold används följande inställningar under Properties.

Alarm Text	Summalarm	...
Alarm Help		
Advanced		
Execution		
Activation Value	1	
Command-Status Variable	[Calendar]	
Activation Condition	equal	
Severity	1	
Delay (sec.)	0	

Larmlistor

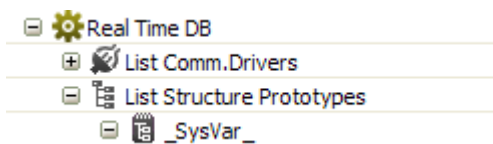
Larmlistor kan läggas till och konfigureras efter önskemål. Det är ett och samma larmobjekt som används både som larmbanner och larmlista.

Välj under *Toolbox – Alarm Window* och rita in objektet i en screen.



Det här är egentligen det enda som behövs. Markera larmobjektet ovan för att konfigurera den efter önskemål. Knappar kan tas bort eller aktiveras och fler alternativ finns att välja.

För att skapa en larmbanner är det lättast att rita in ett vanligt textobjekt i valfri bild och presentera systemvariabeln – *LastAlarmText*.



Slutresultatet kan se ut så här:

