

## Quick Start

### Trender

Frågor? Kontakta oss!

Telefon: 08 6086400

e-mail: [teknisksupport@phoenixcontact.com](mailto:teknisksupport@phoenixcontact.com)

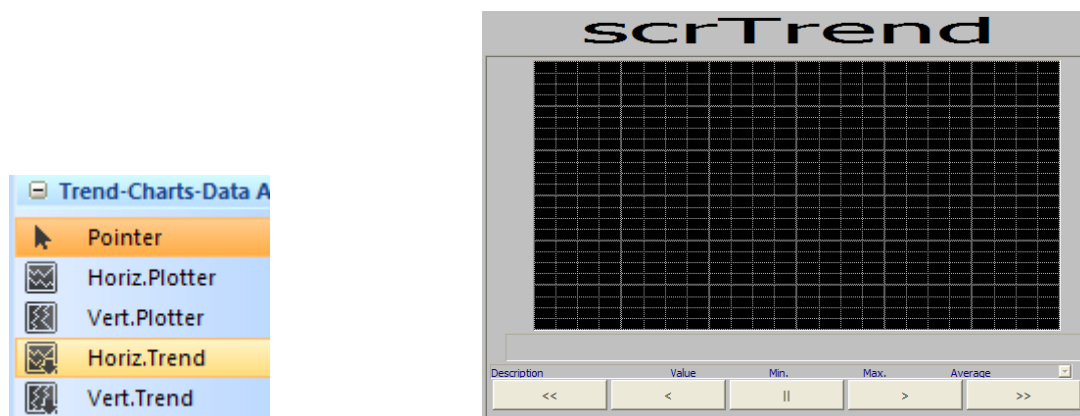
© PHOENIX CONTACT - 08/2011

### Dynamik

I detta exempel visar vi hur trender kan skapas för både online och historiska trender.

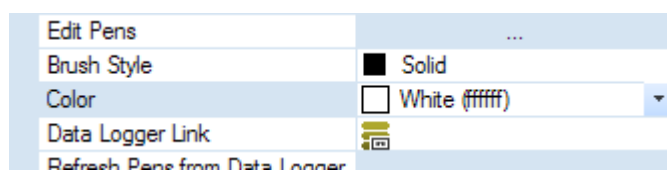
Online trend:

Börja med att rita in en trend genom att välja Horizontal trend från Toolbox.

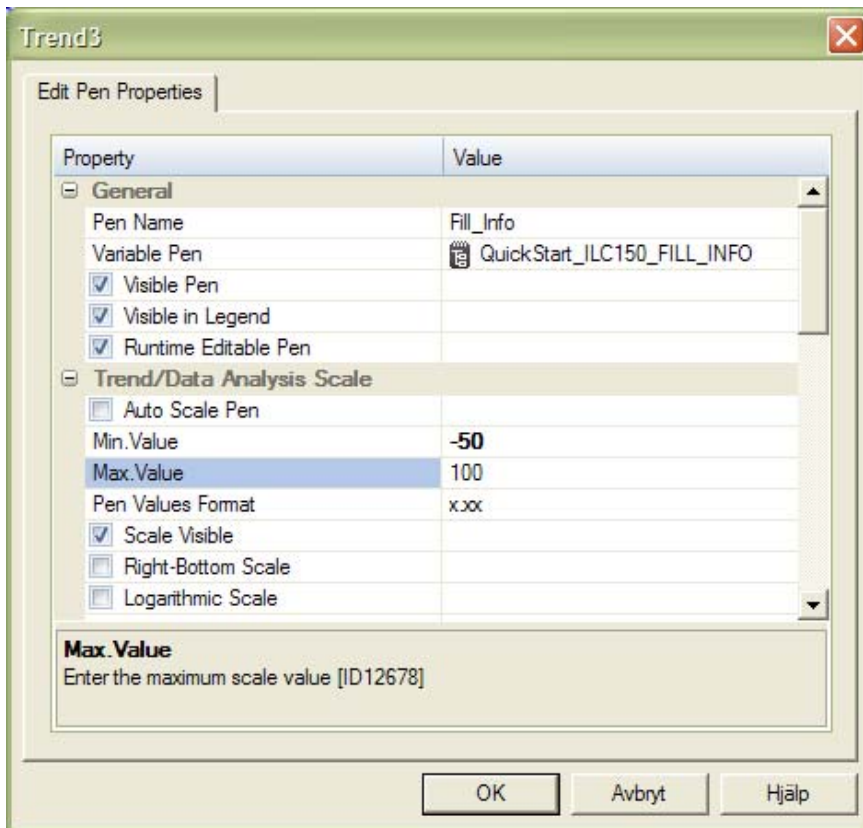


Alternativt ändras bakgrundsfärg m.m. för att få design som önskas.

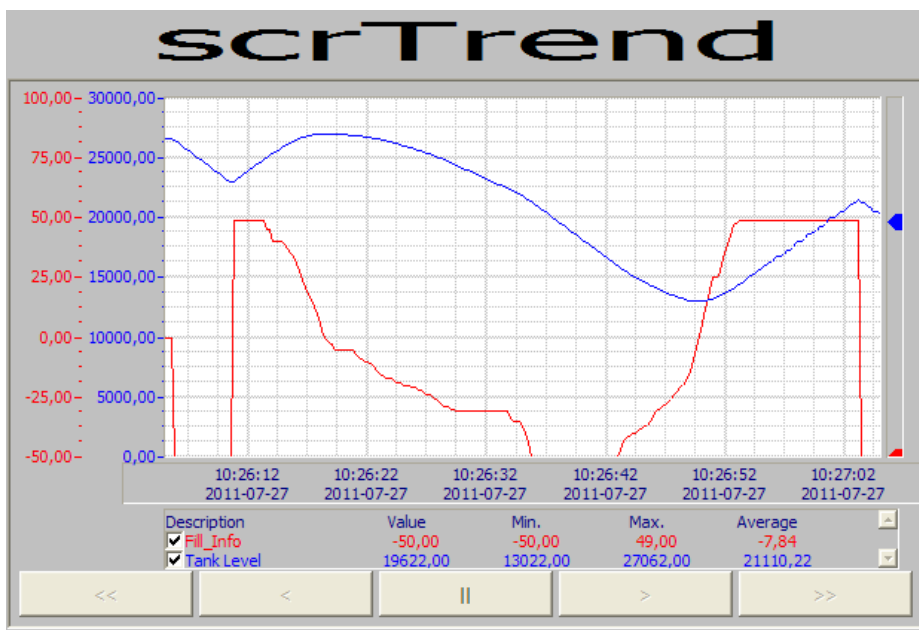
I properties tryck på *Edit Pens*.



Ett nytt fönster öppnas. Tryck på Add för att lägga till en ny "penna".



Ange *Pen Name* och *Variable Pen* – Ange QuickStart\_ILC150\_FILL\_INFO. Min och Max värde bör också anpassas för att trenden ska åskådliggöras på ett bra sätt. Gör samma sak för variabeln – QuickStart\_ILC150\_TANK\_LEVEL. Tryck på play för att starta projektet och granska resultatet.



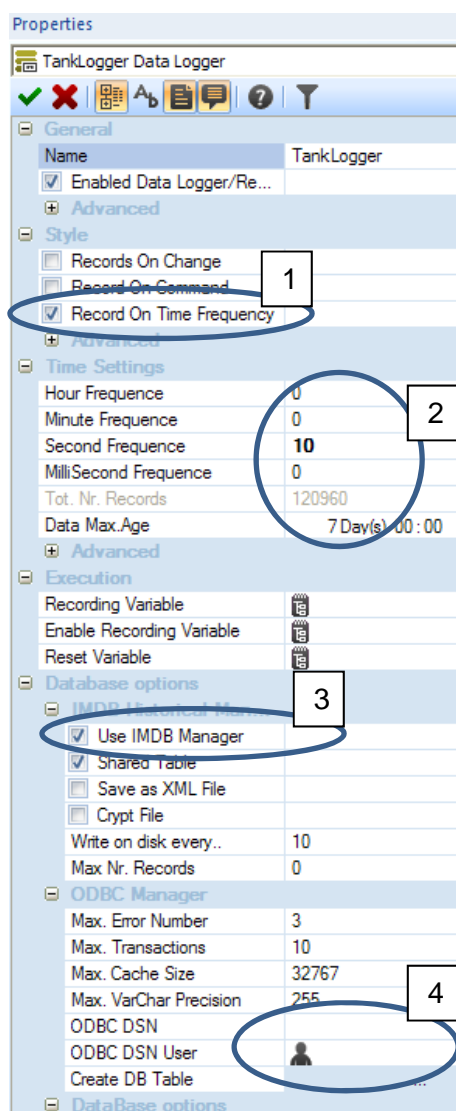
Med piltangenterna och pausknappen kan man scrolla historisk och granska tidigare värden. Dock kan en online trend bara hålla begränsad utrymme historik.

### Offline trend:

För att skapa en offlinetrend så måste vi först skapa en datalogger. Högerklicka på *DataLogger och Recipes* och välj *Add a new Data Logger* (ändra namnet till TankLogger). Därefter läggs 2 st kolumner till också. En för Fill\_Info och en för Tank\_Level. Hänvisa till variablerna QuickStart\_ILC150\_FILL\_INFO och QuickStart\_ILC150\_TANK\_LEVEL.



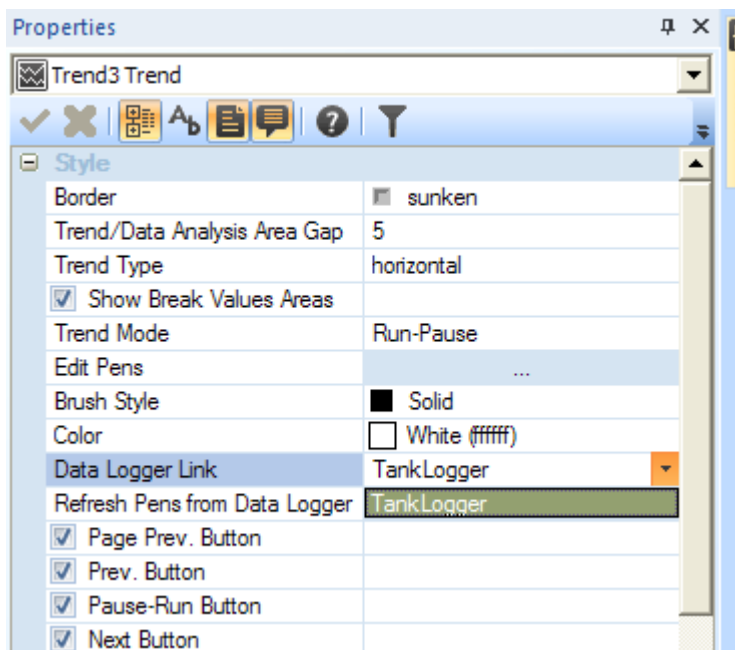
Markera TankLogger och välj Properties.



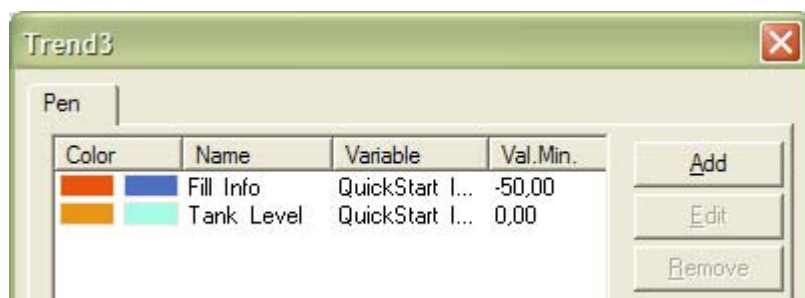
1. Ange att loggning ska ske på tidsintervall
2. Ange tidsupplösning och hur länge som loggning ska ske
3. Markera IMDB Manager. Detta får till följd att loggdatan sparas i touchpanelens filminne.
4. I fall en SQL-databas används skapar vi ODBC-källa och databas med dessa inställningar

Rita nu in en Horizontal trend i en av bilderna. Exakt samma trend som används vid Online trend.

Markera trendobjektet i bilden och välj Properties.



Välj *Data Logger Link* och peka ut *TankLogger*. Tryck därefter på "..." bredvid *Refresh Pens from Data Logger*. Då uppdateras bilden och under inställningen *Edit Pens* så finns nu de kolumner som vi tidigare lagt till (*Tank\_Level* och *Fill\_Info*). Genom att trycka på "..." så kan presentationen av dessa pennor anpassas.



Nu kan projektet startas alternativt laddas ner till touchpanelen.

Jämför en Offline trend med en Online trend som i detta fall då loggning sker mer sällan.

